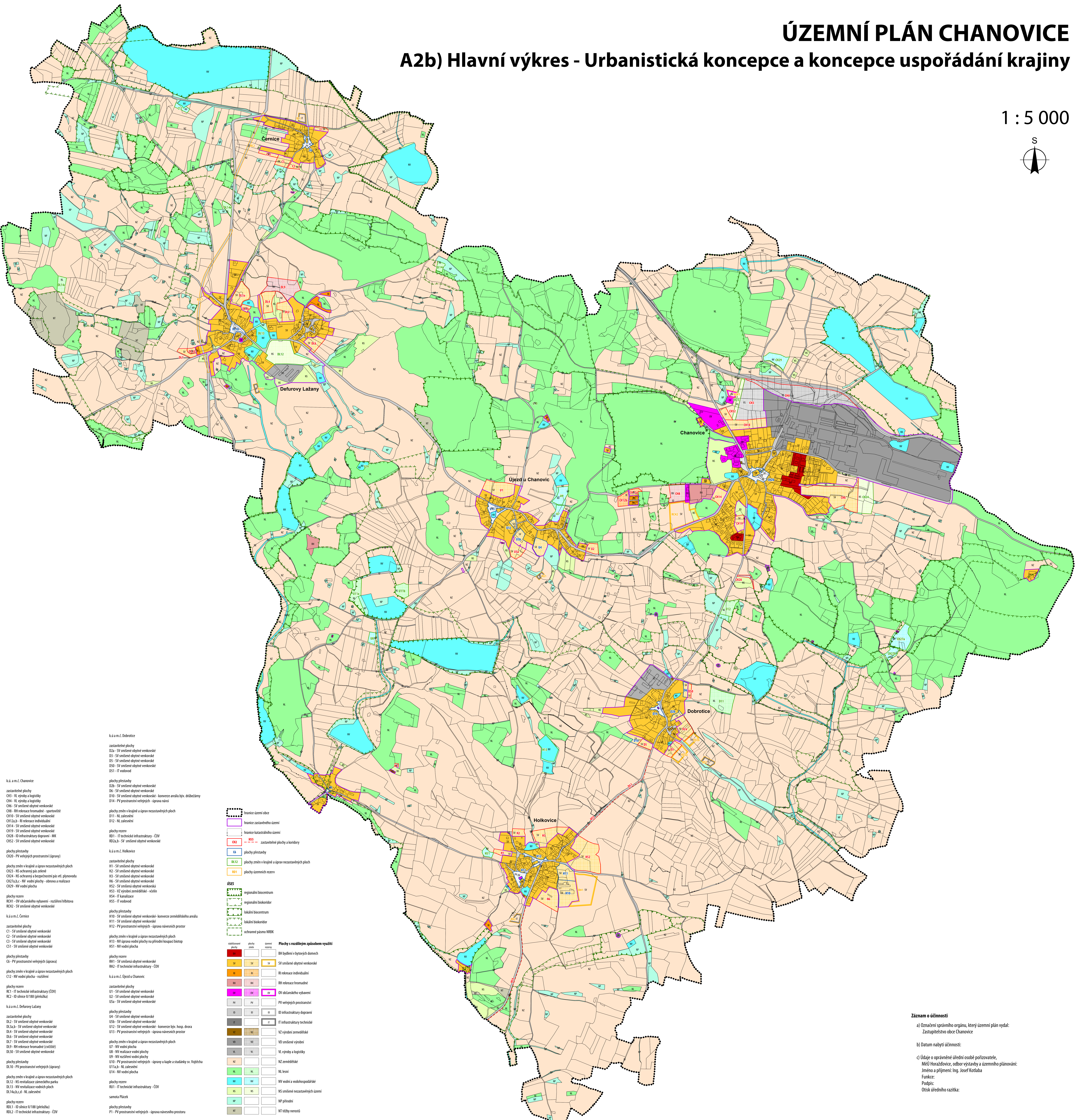
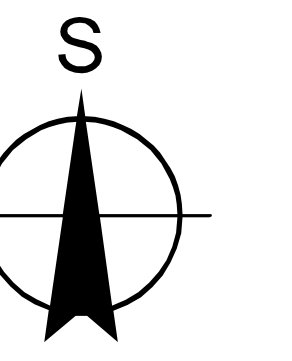


ÚZEMNÍ PLÁN CHANOVICE

A2b) Hlavní výkres - Urbanistická koncepce a koncepce uspořádání krajiny

1 : 5 000



- k.ú. m.č. Dobrovice**
 - zastavěné plochy
 - DA - SV smíšené obytné venkovské
 - DAa - SV smíšené obytné venkovské
 - D5 - SV smíšené obytné venkovské
 - D50 - SV smíšené obytné venkovské
 - D51 - IT vodvod
 - plochy přestavby
 - D2b - SV smíšené obytné venkovské
 - D2c - SV smíšené obytné venkovské
 - D10 - SV smíšené obytné venkovské - komerční areály byt. družstev
 - D14 - PV prostornosti veřejných - úprava návsi
 - plochy změn v krajině a úprav nezastavěných ploch
 - D11 - NL zalesnění
 - D12 - NL zalesnění
- k.ú. a m.č. Chanovice**
 - zastavěné plochy
 - CH3 - VL výroby a logistiky
 - CH4 - VL výroby a logistiky
 - CH5 - SV smíšené obytné venkovské
 - CH6 - RH rekreace hromadné - sportovní
 - CH10 - SV smíšené obytné venkovské
 - CH12a,b - RH rekreace individuální
 - CH14 - SV smíšené obytné venkovské
 - CH19 - SV smíšené obytné venkovské
 - CH28 - IT infrastruktury dopravní - MK
 - CH21 - SV smíšené obytné venkovské
 - plochy přestavby
 - CH20 - PV veřejných prostorností (úprava)
 - plochy změn v krajině a úprav nezastavěných ploch
 - CH23 - NS ochranný pás zeleně
 - CH24 - NS ochranný a bezpečnostní pás stl. plynovodu
 - CH27a,b,c - NV vodní plochy - obnova a realizace
 - CH29 - NV vodní plocha
 - plochy rezerv
 - RH1 - OV občanského vybavení - rozšíření hřiště
 - RH2 - SV smíšené obytné venkovské
- k.ú. a m.č. Černice**
 - zastavěné plochy
 - C1 - SV smíšené obytné venkovské
 - C2 - SV smíšené obytné venkovské
 - C3 - SV smíšené obytné venkovské
 - C31 - SV smíšené obytné venkovské
 - plochy přestavby
 - G6 - PV prostornosti veřejných (úprava)
 - plochy změn v krajině a úprav nezastavěných ploch
 - C12 - NV vodní plocha - rozšíření
 - plochy rezerv
 - RC1 - IT technické infrastruktury (COV)
 - RC2 - IT sílnice II/188 (přeložka)
- k.ú. a m.č. Defurovy Lázně**
 - zastavěné plochy
 - DL2 - SV smíšené obytné venkovské
 - DL2a,b - SV smíšené obytné venkovské
 - DL4 - SV smíšené obytné venkovské
 - DL6 - SV smíšené obytné venkovské
 - DL1 - SV smíšené obytné venkovské
 - DL2 - RH rekreace hromadné (voštin)
 - DL50 - SV smíšené obytné venkovské
 - plochy přestavby
 - DL10 - PV prostornosti veřejných (úprava)
 - plochy změn v krajině a úprav nezastavěných ploch
 - DL12 - NS revitalizace zastavěného parku
 - DL13 - NV revitalizace vodních ploch
 - DL14a,b,c,d - NL zalesnění
 - plochy rezerv
 - RD1 - IT sílnice II/188 (přeložka)
 - RD2 - IT technické infrastruktury (COV)

- hranice území obce**
 - hranice zastavěného území**
 - hranice katastrálního území**
 - ORZ - HSS - zastavěné plochy s korydly**
 - C6 - plochy přestavby**
 - RI12 - plochy změn v krajině a úprav nezastavěných ploch**
 - RI01 - plochy územních rezerv**
- úSES**
- regionální biocentrum**
 - regionální biokoridor**
 - lokální biocentrum**
 - lokální biokoridor**
 - ochranné pásmo NRBK**
- Plochy s rozdílným způsobem využití**
- B1** bydlení v bytových domech
 - SV** smíšené obytné venkovské
 - R1** rekreace individuální
 - RH** rekreace hromadné
 - OV** občanského vybavení
 - PV** veřejných prostorností
 - ID** infrastruktury dopravní
 - IT** infrastruktury technické
 - VZ** výrobní zemědělské
 - VO** smíšené výrobní
 - UL** lesní
 - VL** výroby a logistiky
 - NZ** zemědělské
 - NL** lesní
 - NV** vodní a vodohospodářské
 - NS** nesítné nezastavěných území
 - NP** přírodní
 - NT** těžby nerostů

Záznam o účinnosti

a) Označení správního orgánu, který územní plán vydal:
Zastupitelstvo obce Chanovice

b) Datum nabytí účinnosti:

c) Údaje o oprávněné úřední osobě pořizovateli,
MěÚ Horázkovice, odbor výstavby a územního plánování:
Jméno a příjmení: Ing. Josef Kotlaba
Funkce:
Podpis:
Otsk úředního razítka: