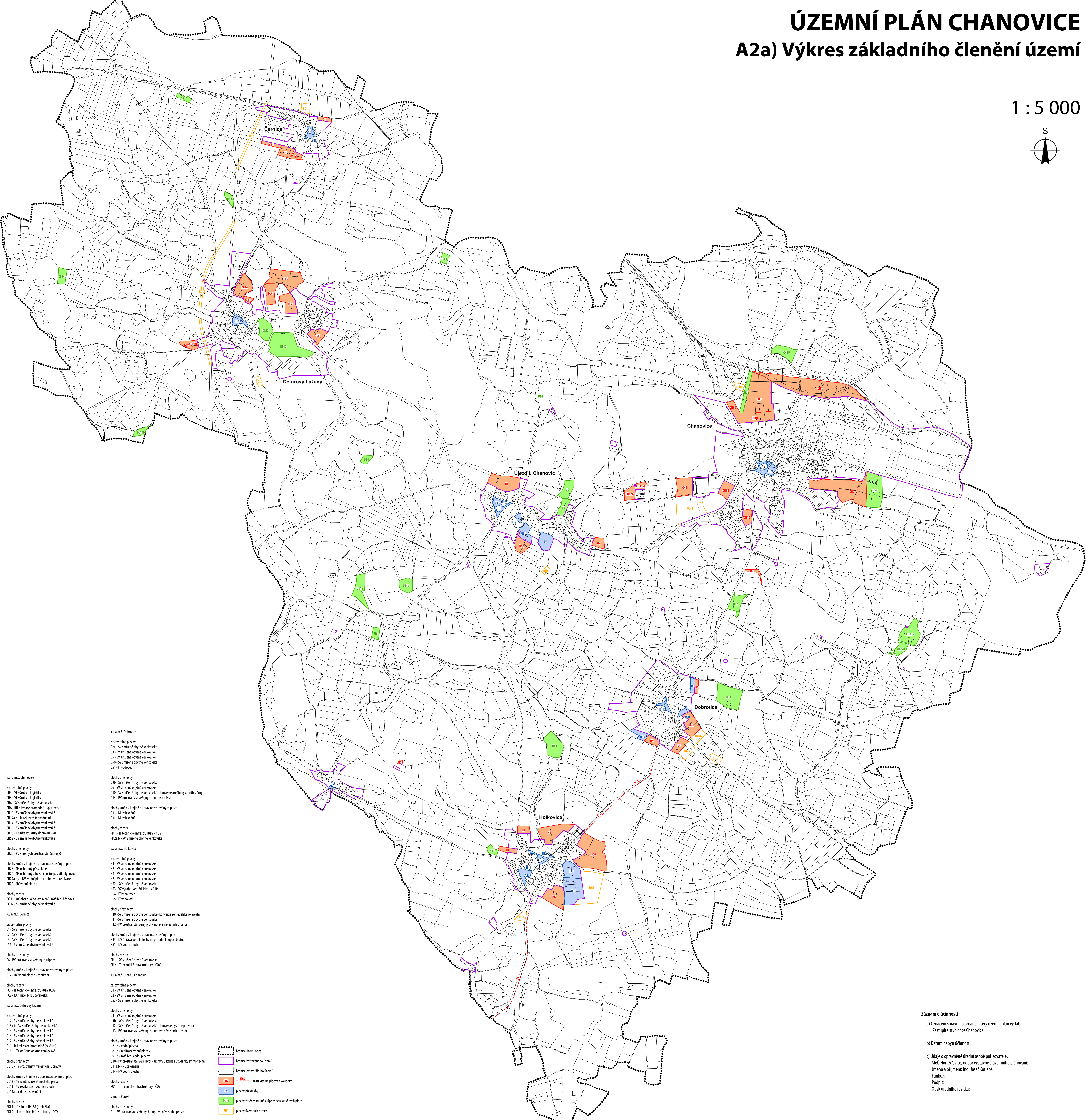
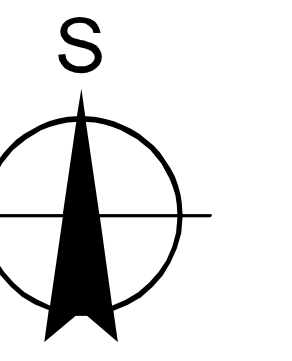


# ÚZEMNÍ PLÁN CHANOVICE

## A2a) Výkres základního členění území

1 : 5 000



- K.ú.m.č. Dobrovice**
- zastavitelné plochy
  - DA - SV smíšené obytné venkovské
  - D3 - SV smíšené obytné venkovské
  - D5 - SV smíšené obytné venkovské
  - D50 - SV smíšené obytné venkovské
  - D51 - IT vodovod
- K.ú.m.č. Chanovice**
- zastavitelné plochy
  - CH3 - VL výroby a logistiky
  - CH4 - VL výroby a logistiky
  - CH5 - SV smíšené obytné venkovské
  - CH6 - SV smíšené obytné venkovské
  - CH8 - RH rekreace hromadné - sportovní
  - CH10 - SV smíšené obytné venkovské
  - CH12a,b - RH rekreace individuální
  - CH14 - SV smíšené obytné venkovské
  - CH19 - SV smíšené obytné venkovské
  - CH28 - IT infrastruktury dopravní - MK
  - CH31 - SV smíšené obytné venkovské
- K.ú.m.č. Černice**
- zastavitelné plochy
  - C1 - SV smíšené obytné venkovské
  - C2 - SV smíšené obytné venkovské
  - C3 - SV smíšené obytné venkovské
  - C31 - SV smíšené obytné venkovské
- K.ú.m.č. Defurovy Lázně**
- zastavitelné plochy
  - DL2 - SV smíšené obytné venkovské
  - DL3a,b - SV smíšené obytné venkovské
  - DL4 - SV smíšené obytné venkovské
  - DL6 - SV smíšené obytné venkovské
  - DL7 - SV smíšené obytné venkovské
  - DL8 - RH rekreace hromadné (vzdělávací)
  - DL50 - SV smíšené obytné venkovské
- K.ú.m.č. Holkovice**
- zastavitelné plochy
  - H1 - SV smíšené obytné venkovské
  - H2 - SV smíšené obytné venkovské
  - H3 - SV smíšené obytné venkovské
  - H6 - SV smíšené obytné venkovské
  - H52 - SV smíšené obytné venkovské
  - H53 - VZ výroba zemědělské - včelství
  - H54 - IT kanalizace
  - H55 - IT vodovod
- K.ú.m.č. Újezd u Chanovic**
- zastavitelné plochy
  - U1 - SV smíšené obytné venkovské
  - U2 - SV smíšené obytné venkovské
  - U5a - SV smíšené obytné venkovské
- K.ú.m.č. Chanovice**
- zastavitelné plochy
  - CH1 - IT technické infrastruktury - ČOV
  - CH2 - IT silnice II/188 (přeložka)
- K.ú.m.č. Dobrovice**
- zastavitelné plochy
  - DB1 - SV smíšené obytné venkovské
  - DB2 - SV smíšené obytné venkovské
  - DB3 - SV smíšené obytné venkovské
  - DB4 - SV smíšené obytné venkovské
  - DB5 - SV smíšené obytné venkovské
  - DB6 - SV smíšené obytné venkovské
  - DB7 - SV smíšené obytné venkovské
  - DB8 - SV smíšené obytné venkovské
  - DB9 - SV smíšené obytné venkovské
  - DB10 - SV smíšené obytné venkovské
  - DB11 - SV smíšené obytné venkovské
  - DB12 - SV smíšené obytné venkovské
  - DB13 - SV smíšené obytné venkovské
  - DB14 - SV smíšené obytné venkovské
  - DB15 - SV smíšené obytné venkovské
  - DB16 - SV smíšené obytné venkovské
  - DB17 - SV smíšené obytné venkovské
  - DB18 - SV smíšené obytné venkovské
  - DB19 - SV smíšené obytné venkovské
  - DB20 - SV smíšené obytné venkovské
  - DB21 - SV smíšené obytné venkovské
  - DB22 - SV smíšené obytné venkovské
  - DB23 - SV smíšené obytné venkovské
  - DB24 - SV smíšené obytné venkovské
  - DB25 - SV smíšené obytné venkovské
  - DB26 - SV smíšené obytné venkovské
  - DB27 - SV smíšené obytné venkovské
  - DB28 - SV smíšené obytné venkovské
  - DB29 - SV smíšené obytné venkovské
  - DB30 - SV smíšené obytné venkovské
  - DB31 - SV smíšené obytné venkovské
  - DB32 - SV smíšené obytné venkovské
  - DB33 - SV smíšené obytné venkovské
  - DB34 - SV smíšené obytné venkovské
  - DB35 - SV smíšené obytné venkovské
  - DB36 - SV smíšené obytné venkovské
  - DB37 - SV smíšené obytné venkovské
  - DB38 - SV smíšené obytné venkovské
  - DB39 - SV smíšené obytné venkovské
  - DB40 - SV smíšené obytné venkovské
  - DB41 - SV smíšené obytné venkovské
  - DB42 - SV smíšené obytné venkovské
  - DB43 - SV smíšené obytné venkovské
  - DB44 - SV smíšené obytné venkovské
  - DB45 - SV smíšené obytné venkovské
  - DB46 - SV smíšené obytné venkovské
  - DB47 - SV smíšené obytné venkovské
  - DB48 - SV smíšené obytné venkovské
  - DB49 - SV smíšené obytné venkovské
  - DB50 - SV smíšené obytné venkovské
  - DB51 - SV smíšené obytné venkovské
  - DB52 - SV smíšené obytné venkovské
  - DB53 - SV smíšené obytné venkovské
  - DB54 - SV smíšené obytné venkovské
  - DB55 - SV smíšené obytné venkovské
  - DB56 - SV smíšené obytné venkovské
  - DB57 - SV smíšené obytné venkovské
  - DB58 - SV smíšené obytné venkovské
  - DB59 - SV smíšené obytné venkovské
  - DB60 - SV smíšené obytné venkovské
  - DB61 - SV smíšené obytné venkovské
  - DB62 - SV smíšené obytné venkovské
  - DB63 - SV smíšené obytné venkovské
  - DB64 - SV smíšené obytné venkovské
  - DB65 - SV smíšené obytné venkovské
  - DB66 - SV smíšené obytné venkovské
  - DB67 - SV smíšené obytné venkovské
  - DB68 - SV smíšené obytné venkovské
  - DB69 - SV smíšené obytné venkovské
  - DB70 - SV smíšené obytné venkovské
  - DB71 - SV smíšené obytné venkovské
  - DB72 - SV smíšené obytné venkovské
  - DB73 - SV smíšené obytné venkovské
  - DB74 - SV smíšené obytné venkovské
  - DB75 - SV smíšené obytné venkovské
  - DB76 - SV smíšené obytné venkovské
  - DB77 - SV smíšené obytné venkovské
  - DB78 - SV smíšené obytné venkovské
  - DB79 - SV smíšené obytné venkovské
  - DB80 - SV smíšené obytné venkovské
  - DB81 - SV smíšené obytné venkovské
  - DB82 - SV smíšené obytné venkovské
  - DB83 - SV smíšené obytné venkovské
  - DB84 - SV smíšené obytné venkovské
  - DB85 - SV smíšené obytné venkovské
  - DB86 - SV smíšené obytné venkovské
  - DB87 - SV smíšené obytné venkovské
  - DB88 - SV smíšené obytné venkovské
  - DB89 - SV smíšené obytné venkovské
  - DB90 - SV smíšené obytné venkovské
  - DB91 - SV smíšené obytné venkovské
  - DB92 - SV smíšené obytné venkovské
  - DB93 - SV smíšené obytné venkovské
  - DB94 - SV smíšené obytné venkovské
  - DB95 - SV smíšené obytné venkovské
  - DB96 - SV smíšené obytné venkovské
  - DB97 - SV smíšené obytné venkovské
  - DB98 - SV smíšené obytné venkovské
  - DB99 - SV smíšené obytné venkovské
  - DB100 - SV smíšené obytné venkovské

- hranice území obce
- hranice zastavitelného území
- hranice katastrálního území
- CH1 - SV smíšené obytné venkovské
- CH2 - SV smíšené obytné venkovské
- CH3 - SV smíšené obytné venkovské
- CH4 - SV smíšené obytné venkovské
- CH5 - SV smíšené obytné venkovské
- CH6 - SV smíšené obytné venkovské
- CH7 - SV smíšené obytné venkovské
- CH8 - SV smíšené obytné venkovské
- CH9 - SV smíšené obytné venkovské
- CH10 - SV smíšené obytné venkovské
- CH11 - SV smíšené obytné venkovské
- CH12 - SV smíšené obytné venkovské
- CH13 - SV smíšené obytné venkovské
- CH14 - SV smíšené obytné venkovské
- CH15 - SV smíšené obytné venkovské
- CH16 - SV smíšené obytné venkovské
- CH17 - SV smíšené obytné venkovské
- CH18 - SV smíšené obytné venkovské
- CH19 - SV smíšené obytné venkovské
- CH20 - SV smíšené obytné venkovské
- CH21 - SV smíšené obytné venkovské
- CH22 - SV smíšené obytné venkovské
- CH23 - SV smíšené obytné venkovské
- CH24 - SV smíšené obytné venkovské
- CH25 - SV smíšené obytné venkovské
- CH26 - SV smíšené obytné venkovské
- CH27 - SV smíšené obytné venkovské
- CH28 - SV smíšené obytné venkovské
- CH29 - SV smíšené obytné venkovské
- CH30 - SV smíšené obytné venkovské
- CH31 - SV smíšené obytné venkovské
- CH32 - SV smíšené obytné venkovské
- CH33 - SV smíšené obytné venkovské
- CH34 - SV smíšené obytné venkovské
- CH35 - SV smíšené obytné venkovské
- CH36 - SV smíšené obytné venkovské
- CH37 - SV smíšené obytné venkovské
- CH38 - SV smíšené obytné venkovské
- CH39 - SV smíšené obytné venkovské
- CH40 - SV smíšené obytné venkovské
- CH41 - SV smíšené obytné venkovské
- CH42 - SV smíšené obytné venkovské
- CH43 - SV smíšené obytné venkovské
- CH44 - SV smíšené obytné venkovské
- CH45 - SV smíšené obytné venkovské
- CH46 - SV smíšené obytné venkovské
- CH47 - SV smíšené obytné venkovské
- CH48 - SV smíšené obytné venkovské
- CH49 - SV smíšené obytné venkovské
- CH50 - SV smíšené obytné venkovské
- CH51 - SV smíšené obytné venkovské
- CH52 - SV smíšené obytné venkovské
- CH53 - SV smíšené obytné venkovské
- CH54 - SV smíšené obytné venkovské
- CH55 - SV smíšené obytné venkovské
- CH56 - SV smíšené obytné venkovské
- CH57 - SV smíšené obytné venkovské
- CH58 - SV smíšené obytné venkovské
- CH59 - SV smíšené obytné venkovské
- CH60 - SV smíšené obytné venkovské
- CH61 - SV smíšené obytné venkovské
- CH62 - SV smíšené obytné venkovské
- CH63 - SV smíšené obytné venkovské
- CH64 - SV smíšené obytné venkovské
- CH65 - SV smíšené obytné venkovské
- CH66 - SV smíšené obytné venkovské
- CH67 - SV smíšené obytné venkovské
- CH68 - SV smíšené obytné venkovské
- CH69 - SV smíšené obytné venkovské
- CH70 - SV smíšené obytné venkovské
- CH71 - SV smíšené obytné venkovské
- CH72 - SV smíšené obytné venkovské
- CH73 - SV smíšené obytné venkovské
- CH74 - SV smíšené obytné venkovské
- CH75 - SV smíšené obytné venkovské
- CH76 - SV smíšené obytné venkovské
- CH77 - SV smíšené obytné venkovské
- CH78 - SV smíšené obytné venkovské
- CH79 - SV smíšené obytné venkovské
- CH80 - SV smíšené obytné venkovské
- CH81 - SV smíšené obytné venkovské
- CH82 - SV smíšené obytné venkovské
- CH83 - SV smíšené obytné venkovské
- CH84 - SV smíšené obytné venkovské
- CH85 - SV smíšené obytné venkovské
- CH86 - SV smíšené obytné venkovské
- CH87 - SV smíšené obytné venkovské
- CH88 - SV smíšené obytné venkovské
- CH89 - SV smíšené obytné venkovské
- CH90 - SV smíšené obytné venkovské
- CH91 - SV smíšené obytné venkovské
- CH92 - SV smíšené obytné venkovské
- CH93 - SV smíšené obytné venkovské
- CH94 - SV smíšené obytné venkovské
- CH95 - SV smíšené obytné venkovské
- CH96 - SV smíšené obytné venkovské
- CH97 - SV smíšené obytné venkovské
- CH98 - SV smíšené obytné venkovské
- CH99 - SV smíšené obytné venkovské
- CH100 - SV smíšené obytné venkovské

**Záznam o účinnosti**

a) Označení správního orgánu, který územní plán vydal:  
Zastupitelstvo obce Chanovice

b) Datum nabytí účinnosti:

c) Údaje o oprávněné úřední osobě pořizovateli,  
MěÚ Horázdovice, odbor výstavby a územního plánování:  
Jméno a příjmení: Ing. Josef Kotlaba  
Funkce:  
Podpis:  
Otsk úředního razítka: